

RADIOGRAFIA POŚREDNIA

CR 15-X

Optymalnie wszechstronny skaner do radiografii komputerowej



jakość szybkość elastyczność

Nowoczesny skaner CR 15-X nie tylko ucyfrowi pracownię radiologiczną – to wszechstronne i elastyczne rozwiązanie dopasuje się do jej bieżących potrzeb. Lekkie, kompaktowe i atrakcyjne cenowo urządzenie o niskich kosztach eksploatacji daje możliwość prostej i szybkiej adaptacji do zmieniających się warunków pracy i ilości obsługiwanych pacjentów.

Dynamiczne rozwiązanie

CR 15-X korzysta ze sprawdzonych technologii Agfa HealthCare. Skaner wykonany jest w technologii modułowej, charakteryzuje się niezawodnością i wysoką uniwersalnością, która pozwala na szybkie dostosowanie urządzenia do zmieniających się potrzeb – zarówno w zakresie obsługi pacjentów, jak i wymagań wynikających z rodzaju badań. Brzmi kosztownie? Oto miła niespodzianka – CR 15-X to wyjątkowo ekonomiczne urządzenie w atrakcyjnej cenie, które spełnia oczekiwania wymagających dynamicznych rozwiązań pracowni diagnostycznych.

Dostosowanie do potrzeb

CR 15-X został zaprojektowany z myślą o zróżnicowanych potrzebach niewielkich szpitali, klinik, gabinetów prywatnych zamierzających wykorzystać zalety nowoczesnej radiografii cyfrowej. Urządzenie daje możliwość optymalizacji ustawień przepustowości i rozdzielczości w zależności od indywidualnych wymagań użytkowników. Ustawienia standardowe można łatwo zmienić, co pozwala na szybkie dostosowanie skanera do różnych rodzajów badań. Przy przepustowości do 102 płyt obrazowych na godzinę (w zależności od rozdzielczości i wymiarów kasety), CR 15-X umożliwia również dostosowanie rozdzielczości i doskonale sprawdza się nawet przy dużych obciążeniach pracowni radiologicznej, a wszystko pod pełną kontrolą użytkownika samodzielnie decydującego o najbardziej optymalnym w danym momencie dla niego wariancie.

Rozwiązanie dla oszczędnych

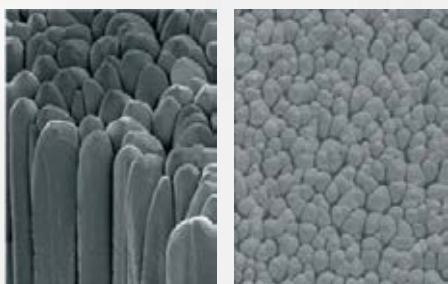
Skaner CR 15-X jest prostym, kompaktowym urządzeniem o dużych możliwościach konfiguracji, a jego przystępna cena pozwala placówkom medycznym wykonującym średnie ilości badań dokonać atrakcyjnego zakupu umożliwiając natychmiastowe wdrożenie technologii radiografii pośredniej.

Bezkompromisowa jakość obrazu

Skaner CR 15-X współpracuje z MUSICA, oprogramowaniem do inteligentnego przetwarzania obrazów, które automatycznie analizuje charakterystyki każdego zdjęcia i odpowiednio dobiera parametry przetwarzania z uwzględnieniem dawki promieniowania, rodzaju badania oraz wymagań dodatkowych, które mogą zostać określone przez użytkownika. W rezultacie, ilość powtórných naświetleń lub zdjęć wymagających dodatkowej obróbki jest bardzo mała, czego skutkiem jest znaczne zmniejszenie dawek promieniowania otrzymywanych przez pacjentów. Sposób działania oprogramowania MUSICA współpracującego ze skanerem CR jest niemal identyczny jak w systemach radiografii bezpośredniej DR oferowanych przez Agfa HealthCare. Oprogramowanie MUSICA działa w pełni automatycznie i wykonuje wszystkie czynności związane z kalibracją i przetwarzaniem zdjęć. Oznacza to, że nie jest już konieczne długotrwałe szkolenie personelu, a bezpośredni użytkownik nie musi posiadać specjalistycznej wiedzy technicznej.



Oprogramowanie MUSICA automatycznie analizuje charakterystyki każdego zdjęcia i odpowiednio dobiera parametry przetwarzania z uwzględnieniem dawki promieniowania, obszaru anatomicznego i rodzaju badania.



Możliwość wykorzystania detektorów w technologii igłowej Agfa HealthCare DirectriX, umożliwiających redukcję dawki promieniowania do 60%* przy zachowaniu najwyższej jakości obrazów.

CR 15-X – najwyższa jakość obrazu, szybkość i przystępna cena

pełna integracja i uniwersalność

Maksymalne wykorzystanie posiadanych urządzeń to jeden z najważniejszych czynników decydujących o efektywności ekonomicznej każdej placówki medycznej. Uniwersalność oraz szerokie możliwości integracji skanera CR 15-X z innymi urządzeniami i systemami pozwalają na efektywną obsługę pacjentów i szybki zwrot nakładów inwestycyjnych.

Ekonomiczne rozwiązanie dla wszystkich rodzajów badań

Ze względu na dużą wydajność oraz możliwość odczytu płyt obrazowych w różnych rozmiarach, skaner CR 15-X jest urządzeniem uniwersalnym przydatnym do obsługi wszystkich typowych badań radiologicznych i ortopedycznych, badań wykonywanych podczas manualnej terapii kręgosłupa oraz pełnowymiarowych prześwietleń kręgosłupa i kończyn dolnych (FLFS). CR 15-X dzięki przystępnej cenie i prostej instalacji pozwala na szybkie wdrożenie i korzystanie z zalet nowoczesnej radiografii cyfrowej przy jednoczesnym ograniczeniu nakładów inwestycyjnych.

Pełna obsługa procesu diagnostycznego

Skaner CR 15-X może współpracować ze stacją akwizycyjną NX oraz dowolną drukarką medyczną – w szczególności zalecamy model DRYSTAR 5302 umożliwiającą sporządzanie trwałych kopii badań, a także pakiet oprogramowania Agfa HealthCare SE Suite do zarządzania zasobami zdjęć cyfrowych. Tak skonfigurowane rozwiązanie tworzy kompletny, w pełni zintegrowany system do obsługi badań radiologicznych wykonanych w technologii pośredniej akwizycji obrazu.

Konfiguracja z detektorami HD5.0S

CR 15-X zapewnia kompatybilność z detektorami CR HD5.0S wykorzystującymi technologię igłową Agfa HealthCare DirectriX, gwarantującymi doskonałą jakość obrazów przy jednoczesnej możliwości redukcji dawki promieniowania nawet do 60%*.



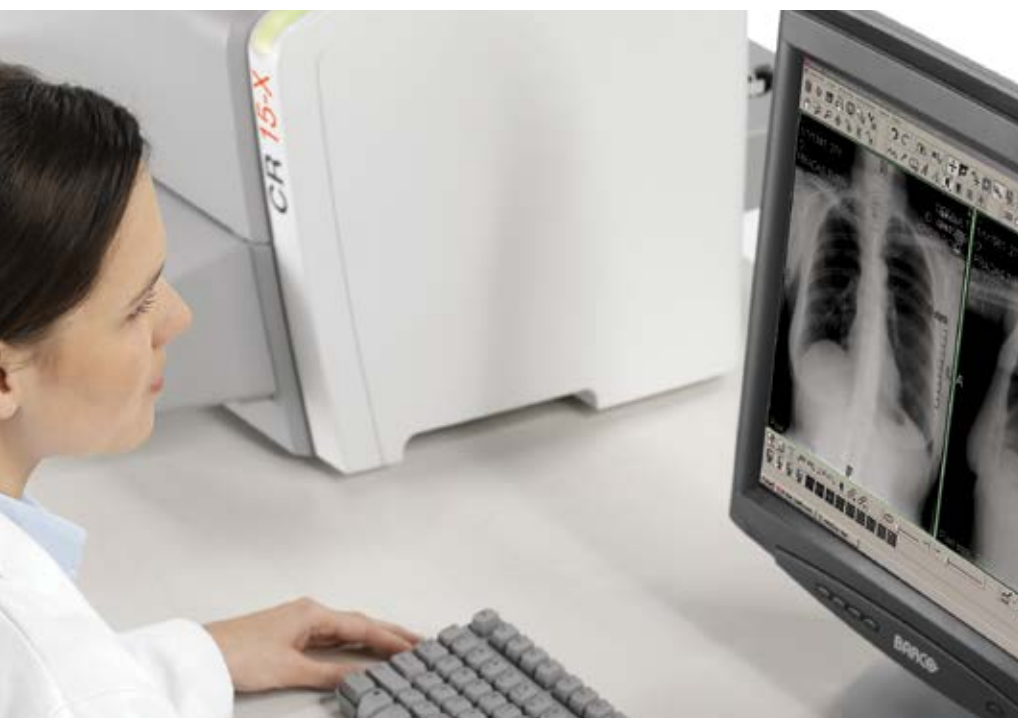


Dzięki prostej konstrukcji obsługa techniczna skanera i wszystkie czynności serwisowe są bardzo proste. Ze względu na poziomy kierunek przesuwu kasety przenikanie kurzu i zanieczyszczeń do wnętrza obudowy zostało ograniczone do minimum.

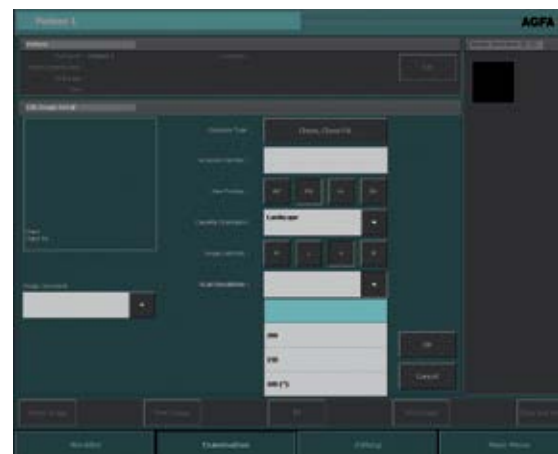
Skaner CR 15-X jest w pełni zgodny z normą DICOM, co pozwala na jego bezproblemową integrację z innymi urządzeniami i systemami informatycznymi oferowanymi przez Agfa HealthCare.

Bezproblemowa integracja:
skaner CR 15-X
i stacja akwizycyjna NX.

Uniwersalny zestaw:
skaner CR 15-X
i drukarka medyczna DRYSTAR 5302.



Wybierz optymalną rozdzielczość dla każdego badania.



CR 15-X – najwyższa jakość obrazu, szybkość i przystępna cena

szybki start i prosta obsługa

Skaner CR 15-X to szybka i bezproblemowa instalacja, modułowa budowa, prosta obsługa techniczna, wytrzymała i trwała konstrukcja mechaniczna.

Szybka i prosta obsługa techniczna

Dzięki w pełni modułowej konstrukcji obsługa techniczna skanera i wszystkie czynności serwisowe są proste i zajmują niewiele czasu. Mechanizm przesuwu kasety zawiera tylko dwa silniki i wymaga minimalnych działań konserwacyjnych. Osłony, moduły i inne części są łatwo dostępne, a ich wymiana może być dokonana za pomocą przystawionego „jednego śrubokręta”. Wszystkie ustawienia i parametry serwisowe urządzenia mogą zostać zapisane na przenośnej karcie pamięci (USB), co upraszcza dostęp do informacji technicznych, ułatwia zamawianie części oraz przyspiesza ich wymianę na miejscu zainstalowania urządzenia.

Wytrzymała i trwała konstrukcja mechaniczna

Skaner CR 15-X zawiera minimalną ilość części ruchomych, co w dużym stopniu przyczynia się do jego niezawodności i umożliwia pracę w trudnych warunkach środowiskowych, także w obecności dużych zmian temperatury. Ze względu na poziomy kierunek przesuwu kasety przenikanie kurzu i zanieczyszczeń do wnętrza obudowy zostało ograniczone do minimum.

Możliwość instalacji w małych pomieszczeniach i pojazdach

Ze względu na niewielkie wymiary, skaner CR 15-X może być ustawiony w każdym, nawet niewielkim pomieszczeniu. Dodatkowe elementy mocujące pozwalają na zainstalowanie urządzenia w autobusie lub innym pojeździe wykorzystywanym jako mobilny gabinet radiologiczny.

Normy i przepisy bezpieczeństwa

Niniejszy wyrób został zaprojektowany zgodnie z Wytycznymi MEDDEV dotyczącymi zastosowań urządzeń medycznych oraz zbadany został zgodnie z procedurami oceny zgodności określonymi w Dyrektywie Rady Europy 93/42/EEC dotyczącej urządzeń medycznych.

- ISO 13485:2003
- IEC 62366:2007
- IEC 62304:2006
- ISO 14971:2007

Niskie koszty eksploatacji

Ze względu na prostą procedurę instalacji, nieskomplikowaną obsługę techniczną oraz intuicyjny sposób obsługi, koszty eksploatacji skanera są bardzo niskie. Instalacja urządzenia w typowych warunkach zajmuje nie więcej niż kilka godzin, a ze względu na niewielki ciężar urządzenia może być przenoszona i instalowana przez jedną osobę. Zastosowanie specjalnego systemu diod LED do kasowania naświetlonych płyt obrazowych ogranicza pobór mocy z sieci zasilającej, dzięki czemu skaner może być dołączony do typowego gniazda sieciowego lub przetwornicy zasilanej z akumulatora pojazdu. Nie jest konieczne wykonywanie żadnych dodatkowych instalacji elektrycznych, co znacznie zmniejsza koszt instalacji.

Umowy serwisowe i wsparcie klienta

Agfa HealthCare umożliwia zawarcie umów serwisowych, których zakres dostosowany jest do indywidualnych wymagań klienta co do zakresu usług i czasu reakcji na zgłoszenie – pozwala na utrzymanie kosztów eksploatacji sprzętu w z góry określonych granicach.

Do Państwa dyspozycji są nasi specjaliści, którzy zapewnią wsparcie na wszystkich etapach projektu inwestycyjnego – począwszy od instalacji i wstępnej konfiguracji sprzętu, a skończywszy na rutynowych przeglądach okresowych i obsłudze technicznej.

Bezpieczeństwo	Kompatybilność elektromagnetyczna	Bezpieczeństwo urządzeń laserowych	Ochrona środowiska
<ul style="list-style-type: none">• IEC 60601-1:2005• UL 60601-1:2003• CAN/CSA C22.2 No. 601.1-M90	<ul style="list-style-type: none">• IEC 60601-1-2:2007• FCC Rules 47 CRF part 15 subpart B• CAN/CSA 22.2 No 60601-1-2-08	<ul style="list-style-type: none">• IEC 60825-1:1993• IEC 60825-1:2007	<ul style="list-style-type: none">• WEEE 2012/19/EC• RoHS 2 Directive 2011/65/EU

Specyfikacja techniczna

CR 15-X

Typ i wydajność skanera

- Skaner jednokasetowy
- Wydajność: do 102 kaset/godzinę
(w zależności od rozdzielczości i wymiarów kasety)

Wyświetlacze

- Diody LED do wyświetlania podstawowych informacji o stanie urządzenia
- Wyświetlanie informacji o stanie urządzenia i komunikatów o błędach na zewnętrznym monitorze

Rozdzielczość skali szarości

- Akwizycja danych: 20 bitów/piksel
- Dane do przetwarzania: 16 bitów/piksel

Wymiary i masy

- Szerokość x głębokość x wysokość:
580 x 700 x 471 mm
- Głębokość bez bufora kasety 380 mm
- Ciężar: 30 kg

Zasilanie sieciowe

- Zewnętrzny zasilacz 24 V
- Napięcie sieci: 100-240 V, 50-60 Hz
- Pobór prądu: <2 A
- Bezpiecznik: maks. 16 A

Wymagania minimalne

- CR MD1.0 GENERAL PLATE
- CR MD1.0 GENERAL CASSETTE
- stacja akwizycyjna NX

Wymiary kaset RTG

Typ kasety	Wymiary	Rozdzielczość przestrzenna
CR MD1.0 GENERAL	35 x 43 cm	10 pikseli/mm (w tym dla FLFS); 6,6 pikseli/mm; 5 pikseli/mm (w tym dla FLFS)
CR MD1.0 GENERAL	24 x 30 cm	10 pikseli/mm; 6,6 pikseli/mm; 5 pikseli/mm
CR MD1.0 GENERAL	18 x 24 cm	10 pikseli/mm; 6,6 pikseli/mm; 5 pikseli/mm
CR MD1.0 GENERAL	15 x 30 cm	10 pikseli/mm; 6,6 pikseli/mm; 5 pikseli/mm
CR MD1.0F GENERAL	35 x 43 cm	10 pikseli/mm; 6,6 pikseli/mm; 5 pikseli/mm

Kompatybilne detektory w technologii igłowej Agfa HealthCare DirectriX

Typ kasety	Wymiary
CR HD5.0S GENERAL	35 x 43 cm (w tym dla FLFS)
CR HD5.0S GENERAL	24 x 30 cm
CR HD5.0S GENERAL	18 x 24 cm

Warunki środowiskowe

- Spełnia wymagania IEC 721-3-3 (1997),
Class 3K2 w zakresie temperatur 15-35 °C

Oddziaływania środowiskowe

- Poziom hałas: maks. 65 dB(A)
- Emisja ciepła: czuwanie 30 W, maks. 140 W

Warunki eksploatacji mobilnej

- Spełnia wymagania IEC 721-3-3 (1997), Class 3K2 przy następujących ograniczeniach:
 - temperatura: 15-35 °C
 - wilgotność względna: 15-75% (bez kondensacji)
 - transport z zestawem mobilnym: IEC721-3-5, Class 5K1 oraz Class 5M3

Transport

- Spełnia wymagania IEC 721-3-2 (1997), Class 2K2 w zakresie temperatur od -25 do +35 °C

Przechowywanie

- Urządzenie w opakowaniu fabrycznym jest odporne na następujące narażenia mechaniczne: IEC 721-3-1, Class 1M2 oraz IEC 721-3-2 (1993), Class 2M3, także w warunkach transportu morskiego
- Zgodność z IEC 721-3-1, Class 1K4

Zgodność z wymaganiami bezpieczeństwa

- oznakowanie CE
- cNRTLus

Agfa HealthCare jest liderem rynku zintegrowanych systemów informatycznych do zarządzania obrazami cyfrowymi i informacją medyczną, które zapewniają wydajny przepływ danych i pełną obsługę procesu opieki zdrowotnej. Podejście naszej firmy do potrzeb klientów ma zawsze charakter całościowy, co pozwala na zaoferowanie produktów opartych na dogłębnej wiedzy klinicznej, obejmujących wszystkie dziedziny działalności szpitala.

Nasze rozwiązania skutecznie integrują infrastrukturę informatyczną szpitala z nowoczesnymi urządzeniami do badań radiologicznych, kardiologicznych, ortopedycznych i mammograficznych. Systemy Agfa HealthCare zapewniają także obsługę czynności administracyjnych i mogą być w prosty sposób dostosowane do indywidualnych wymagań różnych grup pracowników.

Oferujemy także usługi specjalistyczne dedykowane dla systemów radiografii bezpośredniej, które gwarantują pełną kontrolę kosztów i niezawodność urządzeń decydującą o zaufaniu lekarzy i pacjentów do rozwiązań Agfa HealthCare.

Szczegółowe informacje mogą Państwo uzyskać na naszej stronie internetowej. ■

www.agfahealthcare.com

* W wyniku przeprowadzonych testów przez grupę certyfikowanych radiologów, zostało wykazane, że detektory w technologii bromku cezu (CR) oraz jodku cezu (DR) wspierane przez oprogramowanie MUSICA mogą zapewnić redukcję dawki promieniowania do 50-60% w porównaniu z tradycyjnym BaFIBr systemem CR.

Agfa i logo Agfa w postaci rombu są zastrzeżonymi znakami towarowymi Agfa-Gevaert N.V., Belgia lub jej spółek stowarzyszonych. MUSICA i DRYSTAR są zastrzeżonymi znakami towarowym Agfa HealthCare NV, Belgia lub jej podmiotów stowarzyszonych. Wszystkie pozostałe znaki towarowe pozostają w posiadaniu swych właścicieli; zostały tu użyte w sposób redakcyjny bez zamiaru naruszenia. Dane zawarte w niniejszej publikacji mają charakter wyłącznie informacyjny i nie muszą odzwierciedlać standardów lub specyfikacji, które Agfa HealthCare zobowiązana jest spełniać. Wszystkie informacje tu zawarte mają charakter wskazówek, a cechy produktów i usług opisanych w tej publikacji mogą w dowolnej chwili ulec zmianie bez powiadomienia. Produkty i usługi mogą być niedostępne na danym obszarze. Informacje na temat dostępności uzyskać można od lokalnego przedstawiciela Agfa. Agfa HealthCare dokłada wszelkich starań w celu udostępnienia możliwie jak najściślejszych informacji, nie odpowiada jednakże za błędy typograficzne.

© Agfa HealthCare NV
Wszystkie prawa zastrzeżone

Kontakt: Agfa Sp. z o.o.
Tel. 22 311 19 20
biuro.healthcare@agfa.com

AGFA 
HealthCare