

NX Veterinary

Workflow



Computer



Libraries



Network



Recycle Bin



Control Panel



Start NX Configurator



Start NX Viewer



Symantec pcAnywhere

NX

NX

AGFA
HealthCare

CE
041.3

Agfa HealthCare N.V.
Septestraat 27
2640 Mortsel - Belgium



- Szukaj

- Lista robocza (0)

Badania zamknięte (603)

Przeгляд obrazu (2/2)



		Owner/Animal Name	Exam	Images	Referring Vet	
		0 lata	Małe - Szkielet < 10 kg 2011-08-18 16:48:14	2		
		0 lata	Małe - Szkielet < 10 kg 2011-09-10 21:53:48	1		
		0 lata	Klatka - Brzuch - Miednica 2011-09-05 11:04:58	2	dr Grobelak	
		0 lata	Klatka - Brzuch - Miednica 2011-09-02 13:59:36	1	dr Grobelak	
		0 lata	Klatka - Brzuch - Miednica, ... 2011-09-14 18:19:37	2		
		0 lata	Klatka - Brzuch - Miednica 2011-10-31 16:01:16	2		
		0 lata	Małe - Tkanka Miękka < 10 kg, ... 2011-09-26 18:10:36	3		
		0 lata	Średnie - szkielet 10-25 kg, ... 2011-11-02 14:00:47	5		
			Głowa 2011-09-19 17:39:55	1		
		0 lata	Klatka - Brzuch - Miednica 2011-08-29 13:13:02	1		
		12 lata	Małe - Tkanka Miękka < 10 kg 2011-08-29 11:40:28	2		
			Klatka - Brzuch - Miednica			



Nowe badanie

Użyj znowu danych pac.

Przenieś obrazy

Rozpocznij badanie

Lista robocza

Badanie

Edycja

Menu główne

Edytuj pacjenta

Nazwisko/Imie vlas... **TESTOWY JAN**

Imie zwierzecia : **PANKRACY**

Wiek (lata): **4**

Plec: **Samiec**

Plec pacjenta nijaka : **Niezmienione**

Organizacja : **World Wide Kennel Club**

Gatunek & Rasa : **Canine**
Japense Retriever dog I

Wet. Kierujacy : **KOWALSKI TESTOWY**

OK

Anuluj

Przegląd obrazu

Rozmiar kasety:

Identyfikator detekt...:

LGM:

Numer akcesji:

L

R



Sup

Prone

Ekspozycja (mAs): kVp (kV):

Odrzuć obraz

ID

Dodaj obraz

Zamknij i wyślij
wszystkie

Lista robocza

Badanie

Edycja

Menu główne

Pacjent

Nazwisko/Imie włas... **TESTOWY JAN PANKRACY** Organizacja : **World Wide Kennel Club**

Wiek: **4 lata** Gatunek: **Canine** [Edytuj](#)

Płeć: **Samiec** Rasa: **Japanese Retriever dog b...**

Plec pacjenta nijaka : **Nieznane** Wet. Kierujący : **KOWALSKI TESTOWY**

Dodaj obraz

Małe - Szkielet < 10 kg	Srednie - szkielet 10-25 kg	Duże - Szkielet 25-45 kg	Małe zwierzęta / Gad						
Małe - Tkanka Miękka < 10 kg	Srednie Tkanka mięk. 10-25 kg	Duże - Tkanka miękka 25-45 kg				Przedni goleń	Tylny goleń		
Głowa	Kregosłup szyjny	Radius - Ramię	Klatka - Brzuch - Miednica	Piszczel - Staw kolanowy	Kolano				
	Kregosłup lędźwiowo-krzyż. LAT	Staw skokowy LAT	Lokieć AP	Łapa DP	Staw kolanowy AP	Czaszka DV/VD	Miednica LAT	Kregosłup lędźwiowo-krzyż. VD	Kregosłup szyjny VD
Kregosłup szyjny LAT	Ramię (bark) LAT	Ramię (bark) AP	Czaszka LAT	Nadgarstek AP	Nadgarstek LAT	Szyja LAT	Czaszka komory nosowe	Czaszka Ukośnie	Kregosłup-Thoraco-lędźw. VD
Łapa LAT	Staw skokowy AP	Miednica VD	Kregosłup-Thoraco-lędźw. LAT	Czaszka Obwarte Usta	Szyja VD	Lokieć LAT	Staw kolanowy LAT		
							OK		

Przeгляд obrazu



[Odrzuć obraz](#) [ID](#) [Usuń obraz](#) [Zamknij i wyslij wszystkie](#)

Pacjent

Nazwisko/Imię włas... TESTOWY JAN PANKRACY

Organizacja : World Wide Kennel Club

Wiek: 4 lata

Gatunek: Canine

Płeć: Samiec

Rasa: Japanese Retriever dog b...

Plec pacjenta nijaka : Niezmienione

Wet. Kierujący : KOWALSKI TESTOWY

Edytuj

Przeгляд obrazu

Dodaj obraz

Małe -
Szkielet < 10
kgŚrednie -
szkielet 10-25
kgDuże -
Szkielet 25-45
kgMałe
zwierzęta /
GadMałe - Tkanka
Mięka < 10
kgŚrednie
Tkanka mięk.
10-25 kgDuże - Tkanka
Mięka 25-45
kg

Przedni goleń

Tylny goleń

Głowa

Kręgosłup
szyjnyRadius -
RamięKlatka -
Brzuch -
MiednicaPiszczał -
Staw
kolanowy

Kolano

Kręgi 4 -6

Kręgi 7

Kręgi 1-3

Łędźwia

Piersiowy

Piersiowo-
łędźwiowy

Poll

Kręgi 6-7

OK

Odrzuć obraz

ID

Usuń obraz

Zamknij i wyślij
wszystkie

Lista robocza

Badanie

Edycja

Menu główne

Pacjent

Nazwisko/Imię włas... TESTOWY JAN PANKRACY

Organizacja : World Wide Kennel Club

Wiek: 4 lata

Gatunek: Canine

Płeć: Samiec

Rasa: Japanese Retriever dog b...

Plec pacjenta nijaka : Niezmienione

Wet. Kierujący : KOWALSKI TESTOWY

Edytuj

Przeгляд obrazu

Dodaj obraz

Małe -
Szkielet < 10
kgŚrednie -
szkielet 10-25
kgDuże -
Szkielet 25-45
kgMałe
zwierzęta /
GadMałe - Tkanka
Miękką < 10
kgŚrednie
Tkanka mięk.
10-25 kgDuże - Tkanka
miękką 25-45
kg

Przedni goleń

Tylny goleń

Głowa

Kręgosłup
szyjnyRadius -
RamięKlatka -
Brzuch -
MiednicaPiszczał -
Staw
kolanowy

Kolano

Kręgi 4 -6

Kręgi 7

Kręgi 1-3

Łędźwia

Piersiowy

Piersiowo-
łędźwiowy

Poll

Kręgi 6-7

OK 

Odrzuć obraz

ID

Usuń obraz

Zamknij i wyślij
wszystkie

Lista robocza

Badanie

Edycja

Menu główne

TESTOWY JAN PANKRACY



Pacjent

Nazwisko/Irmie włas... **TESTOWY JAN PANKRACY**

Wiek: **4 lata**

Płeć: **Samiec**

Plec pacjenta nijaka : **Niezmienione**

Organizacja : **World Wide Kennel Club**

Gatunek: **Canine**

Rasa: **Japenese Retriever dog b...**

Wet. Kierujacy : **KOWALSKI TESTOWY**

Edytuj

Szczegół obrazu



Grupa badań: **Piszczel - Staw kolanowy**

Typ ekspozycji: **DP Lewa**

Widok: **PA**

Orientacja kasety: **Pionowo**

Data i godzina akwi... **2011-09-12 11:39:31**

Komentarze do obr...

Rozmiar kasety: **24CMx30CM**

Identyfikator detekt... **B1RAMT0415**

LGM: **1,97**

Numer akcesji:

Edytuj

Przegląd obrazu (2/2)



L

R



Sup

Prone

Ekspozycja (mAs...

KVP(kV):

Odrzuć obraz

ID

Dodaj obraz

Zamknij i wyślij
wszystkie

Lista robocza

Badanie

Edycja

Menu główne

TESTOWY JAN PANKRACY



Pacjent

Nazwisko/Imię włas... TESTOWY JAN PANKRACY

Wiek: 4 lata

Płeć: Samiec

Plec pacjenta nijaka : Niezmienione

Organizacja : World Wide Kennel Club

Gatunek: Canine

Rasa: Japenese Retriever dog b...

Wet. Kierujący : KOWALSKI TESTOWY

Edytuj

Przegląd obrazu (2/2)



Szczegół obrazu



Grupa badań: Piszczel - Staw kolanowy

Typ ekspozycji: DP Lewa

Widok: PA

Orientacja kasety: Pionowo

Data i godzina akwi... 2011-09-12 11:39:31

Komentarze do obr...

Rozmiar kasety: 24CMx30CM

Identyfikator detekt... B1RAMT0415

LGM: 1,97

Numer akcesji:

Edytuj



L

R



Sup

Prone

Ekspozycja (mAs...

KVP(kV):

Odrzuć obraz

ID

Dodaj obraz

Zamknij i wyślij
wszystkie

Lista robocza

Badanie

Edycja

Menu główne

Wybierz

Adnotacje

Przebieg

Przebieg obr.

Powiększenie

Przebieg obrzeżów

Tryb



Przegląd obrazu (2/2)



LGM: 1,97

Odrzuć obraz

Zapisz jako nowy

Zamknij i wyślij wszystkie

Lista robocza

Badanie

Edycja

Menu główne

Wybierz

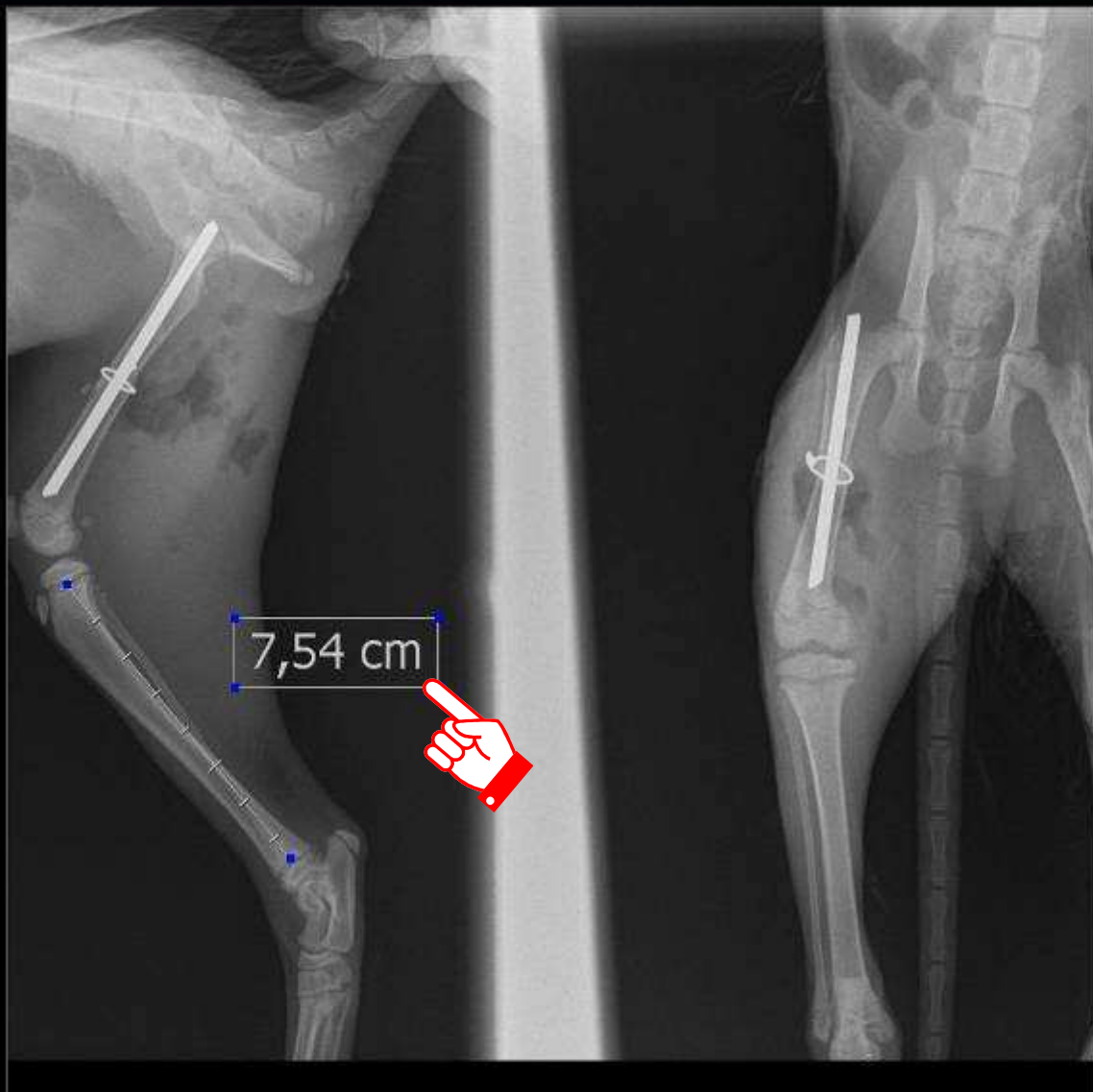
Adnotacje

Przeźr.-obr.

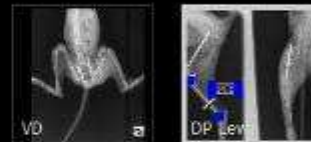
Powiększenie

Przetw. obrazów

Tryb



Przegląd obrazu (2/2)



LGM: 1,97

Odrzuć obraz

Zapisz jako nowy

Zamknij i wyślij wszystkie

Lista robocza

Badanie

Edycja

Menu główne

Wybierz

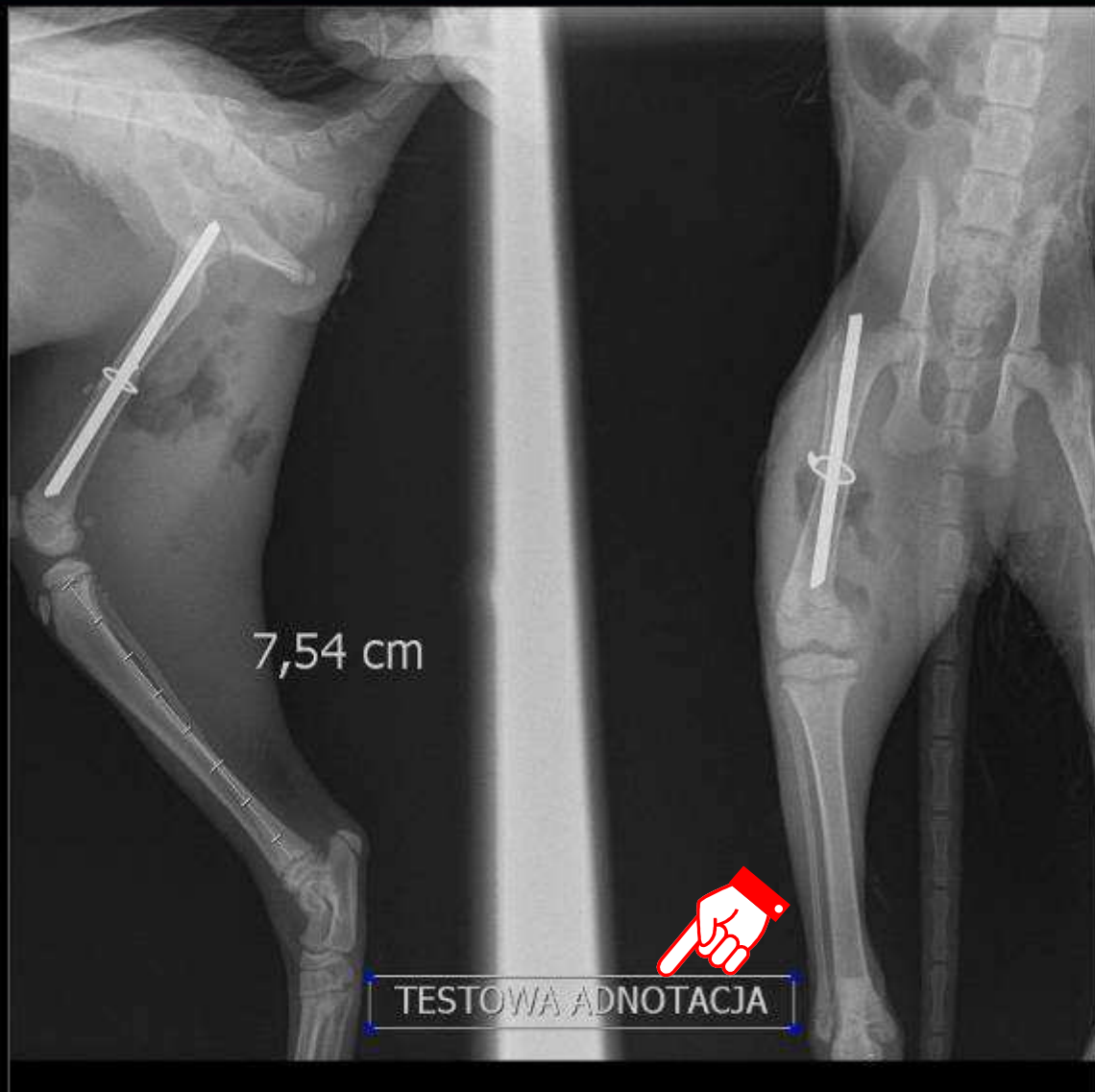
Adnotacje

Przeźw. obr.

Powiększenie

Przezw. obrazów

Tryb



Przeгляд obrazu (2/2)

LGM: 1,97

Odrzuć obraz

Zapisz jako nowy

Zamknij i wyślij wszystkie

Lista robocza

Badanie

Edycja

Menu główne

Wybierz



Adnotacje



Prone



Przerz-obr.



Przerz-obr.



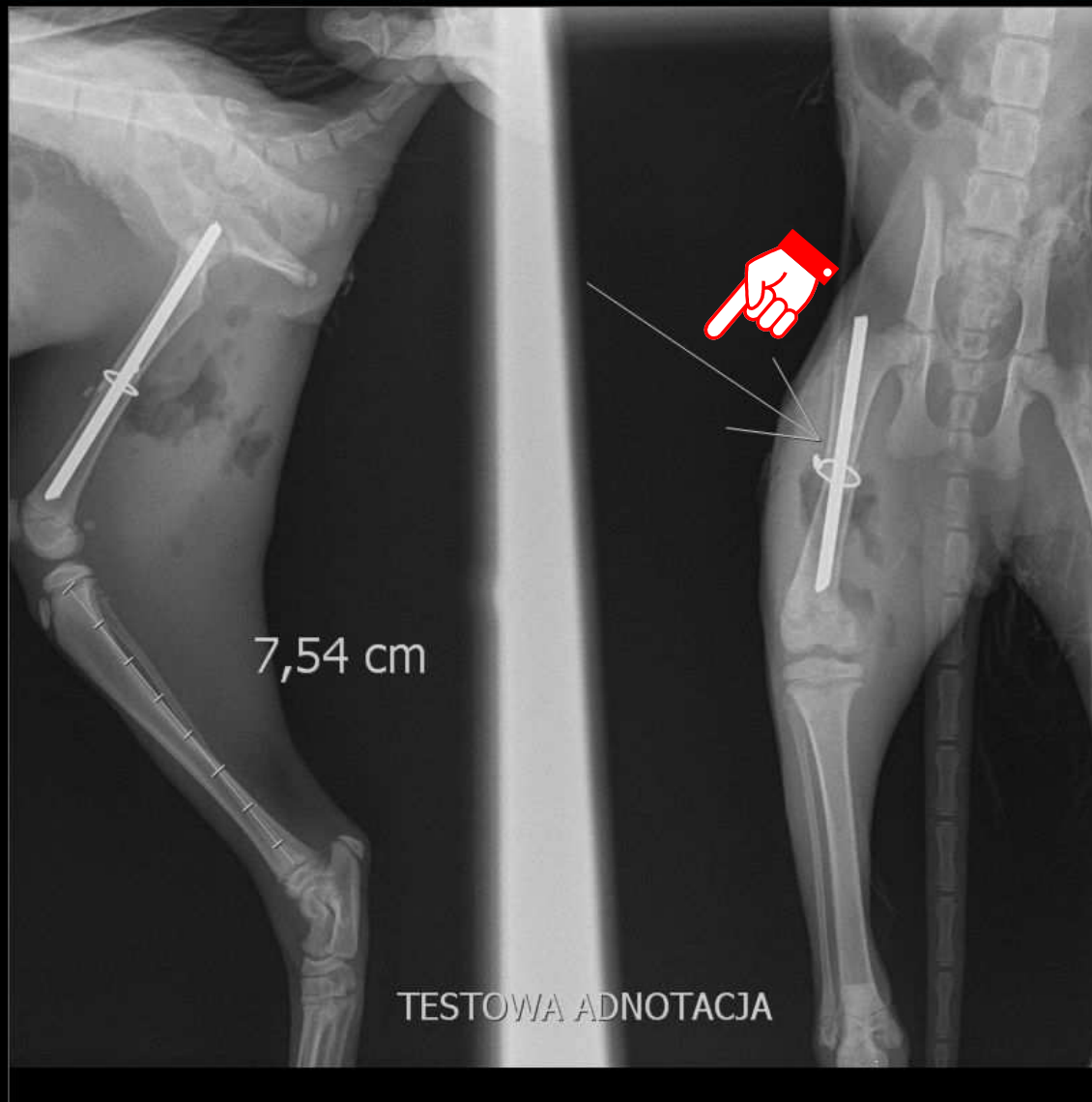
Powiększenie



Przetw. obrazów



Tryb



Przeгляд obrazu (2/2)



LGM: 1,97

Odrzuć obraz

Zapisz jako nowy

Zamknij i wyślij wszystkie

Lista robocza

Badanie

Edycja

Menu główne

Wybierz



Adnotacje



Prone



Przerz-obr.



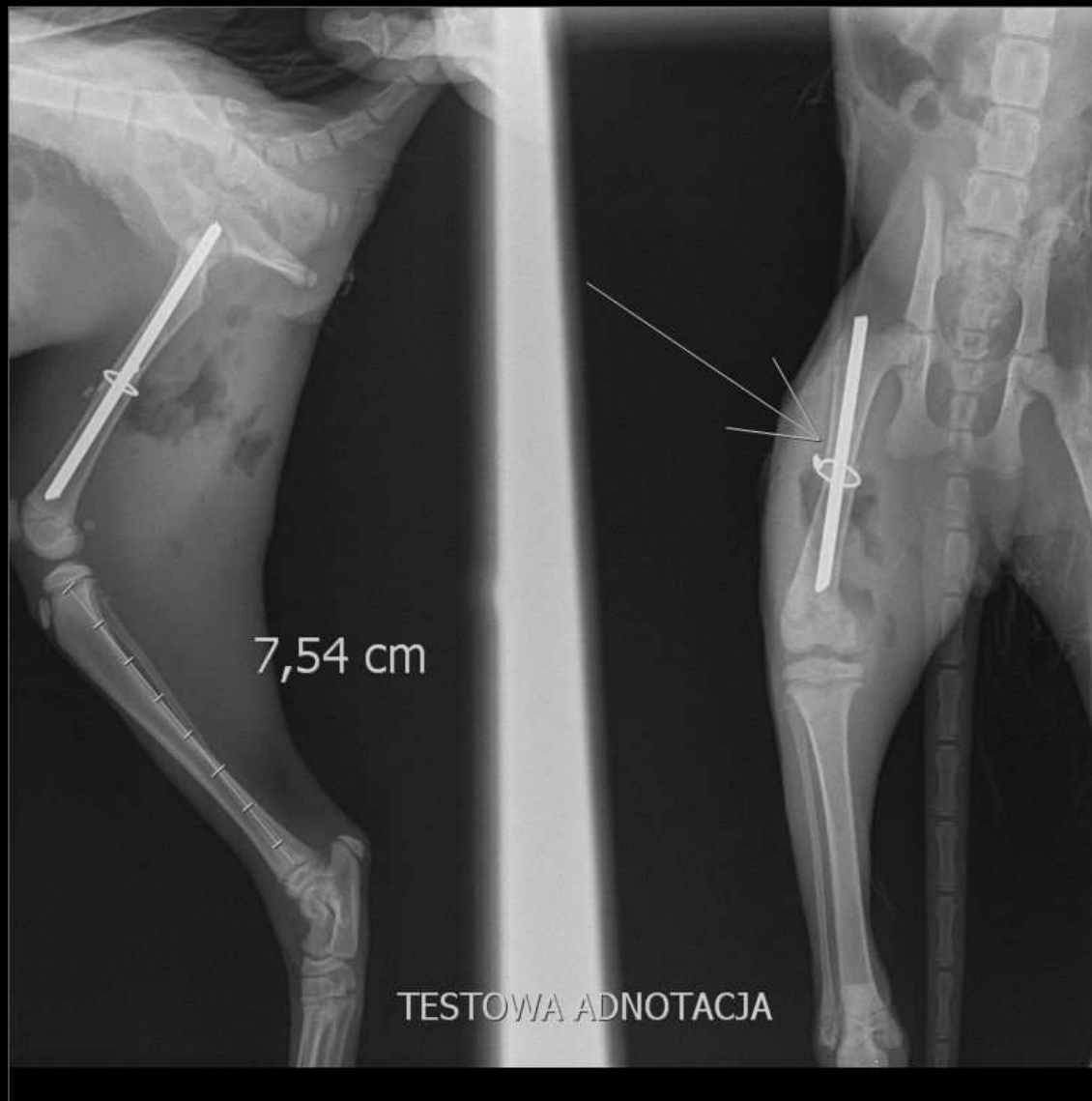
Powiększenie



Przetw. obrazów



Tryb



Przeгляд obrazu (2/2)



LGM: 1,97



Odrzuć obraz

Zapisz jako nowy

Zamknij i wyślij wszystkie

Lista robocza

Badanie

Edycja

Menu główne